



ARNESES Y EQUIPOS DE PROTECCIÓN CONTRA CAÍDAS

PRODUCTO: POLEA TANDEM, DISPOSITIVO DE ANCLAJE TIPO C, PARA CABLE DE HASTA 13 mm

CÓDIGO DE PRODUCTO: PF2T13

DESCRIPCIÓN

Polea de alto rendimiento.
Placas laterales fijas.
Fácil de instalar y compacta.
Resistente al desgaste.
Adecuada para líneas de vida horizontales de cable, rescate, izado de cargas, etc.
Fabricante: HAUK SAC
Normas aplicadas:
UNE - EN 12278 : 2007
Equipos de alpinismo y escalada. Poleas. Requisitos de seguridad y métodos de ensayo.
UNE - EN 795 : 2012
Equipos de protección individual contra caídas. Dispositivos de anclaje



La polea debe usarse con un mosquetón de seguridad de cierre automático.

CARACTERÍSTICAS TÉCNICAS

PRODUCTO	MATERIAL	CARGA DE ROTURA	COMPATIBLE
POLEA TANDEM CÓDIGO: PF2T13	Acero Inoxidable	25 kN	CABLE $\varnothing \leq 13\text{mm}$
Peso: 900 g			

Diámetro del cable:
 $\varnothing \leq 13\text{ mm}$

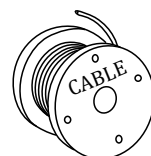
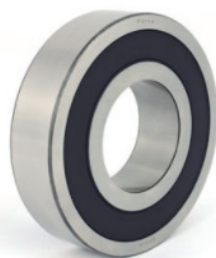


IMAGEN DE PRODUCTO



Las poleas cuentan con 4 rodamientos rígidos para lograr un excelente rendimiento.

Categoría: Rodamientos rígidos de bolas
Modelo: 6001-2RS C3

Diámetro interior: 12 mm

Diámetro exterior: 28 mm

Ancho: 8 mm

Se adjunta tabla de rodajes compatibles.

USO

Las poleas sirven para ser usadas en líneas de vida horizontales, izar material y/o evacuación de personas en operaciones de rescate,

Producto Distribuido por Fagy Peru®

www.fagy.com.pe - www.ventadeepps.com

VERSIÓN: 03
CÓDIGO: FCAL-004
PÁGINA 1/1



6000-2RS C3

Dim.: 10mm ID x 26mm OD x 8mm W

Replaces: Delco 1989646, 10472207;
Nippondenso 949100-1380;
VW 028105313



6001-2RS C3

Dim.: 12mm ID x 28mm OD x 8mm W

Replaces: Bosch 1-900-905-103,
1-900-905-164, 1-0900-905-167;
Hitachi 2130-2302;
Nippondenso 949100-2250;
Nissan 233-58-J5500



6002-2RS C3

Dim.: 15mm ID x 32mm OD x 9mm W

Replaces: Delco 10498717;
Honda 91006-634-008;
Motorcraft MCE-431;
Nippondenso 949100-1860;
Toyota 90099-101113;
Volvo 183856



6003-2RS C3

Dim.: 17mm ID x 35mm OD x 10mm W

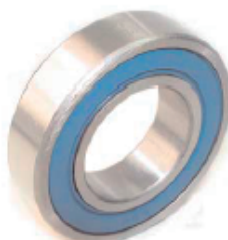
Replaces: Allis Chalmers 272033;
Case A47248; Delco 10456461;
Alfa Romeo 10555.04311.00;
John Deere CH12553;
Nippondenso 949100-1930, 949100-2210



6004-2RS C3

Dim.: 20mm ID x 42mm OD x 12mm W

Replaces: BMW 32411125518;
Hitachi 2114-45502; John Deere
JD 30049; Nippondenso 949100-0240;
Nissan 23363-M4900;
Thermo King 77-1580



6005-2RS C3

Dim.: 25mm ID x 47mm OD x 12mm W

Replaces: Delco 10456463;
Fiat-Allis 24905270; Volvo 183502



6006-2RS C3

Dim.: 30mm ID x 55mm OD x 13mm W

Replaces: Alfa Romeo 11600.12453.08;
Citroen 7903090234; Claas 237832;
Massey Ferguson 390941 X1;
Renault 7703090220



6007-2RS C3

Dim.: 35mm ID x 62mm OD x 14mm W

Replaces: Alfa Romeo 11608.12454.01;
Allis Chalmers 233883;
Hanomag 994 010 149



6008-2RS C3

Dim.: 40mm ID x 68mm OD x 15mm W

Replaces: Fiat 24905120;
Massey Ferguson 195047 M1;
Saab 9381450



6009-2RS C3

Dim.: 45mm ID x 75mm OD x 16mm W

Replaces: Fiat 24905130;
Massey Ferguson 1440912 X1;
Valmet 610060094



6010-2RS C3

Dim.: 50mm ID x 80mm OD x 16mm W

Replaces: Hanomag 0635 331 223;
International ST 561; Michigan 230885;
Volvo 184647