

# Pro CAUCHO | DIELECTRICO

## SS30D-762 THERION

**DESCRIPCIÓN:** Campera de seguridad dieléctrico, fabricado con el sistema de cementado, capellada cuero, suela de Caucho con protección en la puntera, resistente a la abrasión, grasas e hidrocarburos. Ideal para trabajo en soldadura. Cuenta con plantilla antiperforante Kevlar.



9001:2015

<b>NOM</b>	Norma	NTP-ISO 20345 / ASTM F2413-11
	Fabricación	Cementado - Sistema Strobel
	Color	Marròn
	Talla	38 al 44

- MINERÍA
- MANUFACTURA
- CONSTRUCCIÓN



### TALONERA

Contrafuerte, Thermoplástico de 2 mm.

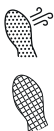
### PLANTILLA

Textil con Microporoso 3mm



Mayor ventilación  
Orificios de 3 mm.

Textil antimicótico



### HILO

100% Kevlar Antiflama

### CAPELLADA

Cuero de res de 2.2 mm.

### PUNTERA

Fibra de vidrio resistencia al impacto 200 J y compresión 15 kN.

### ENTRE PLANTILLA

Plantilla Kevlar, resistente a la perforación 1100 N (EN 12568)

### SUELA

Caucho, alta resistencia a la abrasión, resistente a grasas e hidrocarburos, líquidos hidráulicos, resistencia a 18 kV.



« Producto Distribuido por Fagy Peru® »

www.fagy.com.pe - www.ventadeepps.com

